

## NOTRE « SELECTION » D'HOTELS \*\*

### HOTEL ALIZES \*\*

<http://www.hotel-lesalizes-biarritz.com>



Situé à seulement 40 mètres de la plage du Port Vieux, dans une rue animée de Biarritz, l'hôtel propose un hébergement confortable et abordable. Les chambres sont décorées de façon personnalisée et dotées d'une nouvelle literie, d'une télévision à écran plat, d'une connexion WIFI gratuite et d'une salle de bains privative moderne. Toutes les chambres sont desservies par un ascenseur.

Distance à pied depuis le Casino Municipal : 10 minutes environ.

### HOTEL GARDENIA \*\*

<http://www.hotel-gardenia.com>

En plein cœur de Biarritz, vous découvrirez une jolie maison rose, dans un cadre calme et reposant à deux pas du centre-ville. Toutes les chambres sont équipées du téléphone et d'un téléviseur LCD et disposent d'une salle de bain avec douche et WC.

L'hôtel est situé à 200 mètres du marché, autour duquel vous découvrirez de multiples commerces et restaurants, et à 400 mètres des principales plages de Biarritz.

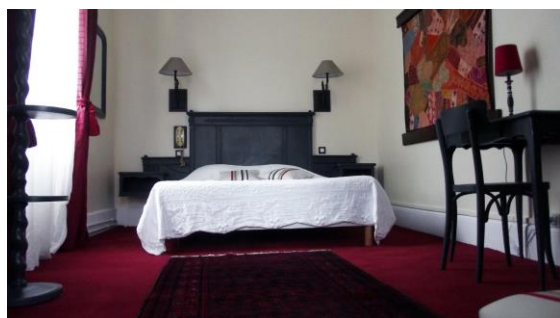
Distance à pied depuis le Casino Municipal : 8 minutes environ.



### HOTEL SAINT CHARLES \*\*

<https://www.hotelstcharles.com/>

Cet hôtel de charme entouré d'arbres, de fleurs et d'arbres fruitiers offre calme et dépaysement. Un authentique havre de paix à quelques minutes des plages de Biarritz. L'hôtel Saint Charles de Biarritz a 13 chambres aménagées avec soin. Spacieuses, elles sont équipées de salles de bains lumineuses et fonctionnelles. Chacune d'entre elles a son atmosphère particulière, ses meubles anciens ou vintages, ses fenêtres sur



jardin et sa télé câblée.

Distance à pied du casino : 7 minutes environ

#### RESERVATION HOTELIERE

Auprès du Tourisme Basque - 24, Avenue Foch - 64200 BIARRITZ

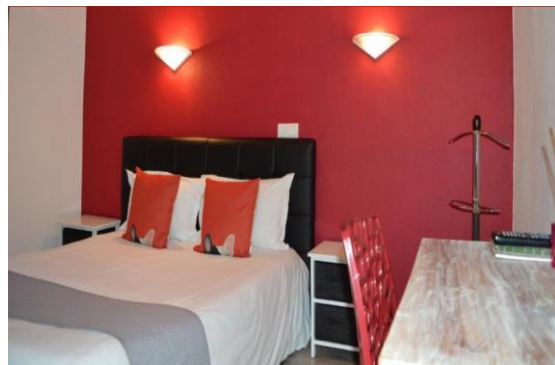
Tel : 05 59 24 01 10 - Mail : [centre-inffo@tourisme-basque.com](mailto:centre-inffo@tourisme-basque.com)

Imm : 064100004

## **HOTEL PARC MAZON \*\***

<http://www.hotel-parcmazon-biarritz.com>

L'hôtel porte le nom de l'un des plus célèbres marins biarrois. Au cœur de la ville, dans un quartier calme et familial, à proximité immédiate du quartier des halles et de la plage de la Côte des Basques, nous vous accueillons dans une authentique maison basque. Les chambres sont aménagées avec un design contemporain. Elles sont toutes équipées d'une télévision et d'une salle de bains privative avec douche et toilettes. Couette DODO et petit bureau pour plus de confort.



Distance à pied depuis le Casino Municipal : 12 minutes environ.

## **HOTEL SAPHIR \*\***

<http://www.hotel-lesaphir.com>



Au centre de Biarritz, à 200 mètres de la plage, l'hôtel vous séduira par le confort de ses chambres, un patio exposé au sud où vous pourrez prendre votre petit-déjeuner et un accueil chaleureux. Hôtel entièrement rénové.

Distance à pied depuis le Casino Municipal : 10 minutes environ.

## **HOTEL VAL FLORES\*\***

[www.hotel-valflores.com/](http://www.hotel-valflores.com/)

Cet hôtel à l'ambiance décontractée. Les chambres sobres disposent de meubles contemporains, d'une connexion Wi-Fi gratuite et de la télévision par câble.

Distance à pied depuis le Casino Municipal : 20 minutes



## **HOTEL SAINT-JAMES \*\***

[www.hotel-saintjames.com](http://www.hotel-saintjames.com)

L'Hôtel Saint James est idéalement situé dans le centre historique de Biarritz et dans son quartier le plus emblématique : les Halles. La plage de la Côte des Basques, la Grande Plage, le Port des Pêcheurs se situent à quelques pas de l'hôtel. Les chambres sobres disposent de parquet, d'une télévision à écran plat et d'un accès Wi-Fi gratuit.



### **RESERVATION HOTELIERE**

Auprès du **Tourisme Basque** - 24, Avenue Foch - 64200 BIARRITZ

Tel : 05 59 24 01 10 - Mail : [centre-inffo@tourisme-basque.com](mailto:centre-inffo@tourisme-basque.com)

Imm : 064100004

Distance à pied depuis le Casino Municipal : 8 minutes environ.

## NOTRE « SELECTION » D'HOTELS \*\*\*

### HOTEL ANJOU\*\*\*

<http://www.hotel-anjou-biarritz.com/>

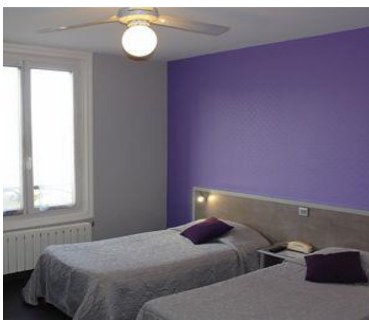
En plein coeur de Biarritz, à 5 minutes à pied de la plage, des salles de congrès et du Palais des festivals, L'hôtel Anjou dispose de 34 chambres réparties entre le pavillon principal et ses 2 pavillons annexes : Hiruak et la Esquina. Les chambres peuvent accueillir de 1 à 5 personnes et sont toutes différentes tant en superficie qu'en orientation.

Distance à pied depuis le Casino Municipal : 8 minutes environ



### HOTEL ARGIEDER \*\*\*

<http://www.hotel-argieder.fr>



Situé au centre du vieux Biarritz, à proximité des boutiques et des Halles (marché couvert), l'hôtel propose 15 chambres confortables, toutes rénovées en 2012, dans un environnement calme, à 3-5 minutes à pied des plages et des centres de congrès.

Les 15 chambres (tout confort) sont équipées de penderie, bureau et porte bagages, double vitrage, TV écran plat, téléphone, coffre-fort individuel, grand ventilateur au plafond. Les salles de bains sont équipées de lavabo, douche, WC, et sèche-cheveux.

Distance à pied depuis le Casino Municipal : 10 minutes environ.

### HOTEL EDOUARD VII \*\*\*

<http://www.hotel-edouardvii.com>

Cette résidence unique possède une riche histoire basée sur la vie de ses anciens occupants. C'est également là que Napoléon III recevait des soins médicaux lors de ses visites dans la région. Les chambres sont spacieuses et joliment décorées dans un style ancien. Elles sont toutes climatisées et insonorisées, et disposent d'une salle de bains privée et d'une connexion Wi-Fi gratuite.

Distance à pied depuis le Casino Municipal : 8 minutes environ.



#### RESERVATION HOTELIERE

Auprès du Tourisme Basque - 24, Avenue Foch - 64200 BIARRITZ

Tel : 05 59 24 01 10 - Mail : [centre-info@tourisme-basque.com](mailto:centre-info@tourisme-basque.com)

Imm : 064100004

## **HOTEL ESCALE OCEANIA \*\*\***

[www.oceaniahotels.com/hotel-escale-oceania-biarritz](http://www.oceaniahotels.com/hotel-escale-oceania-biarritz)



Passez les portes de l'hôtel Escale Oceania et appréciez le changement ! Un emplacement idéal, des chambres déjà entièrement rénovées, il ne manquait plus qu'un relooking du rez-de-chaussée. C'est chose faite depuis fin mars avec ce nouvel espace d'accueil. Réception, lobby, bar lounge, salle de petit-déjeuner et salle de séminaire, tout a été repensé pour votre confort !

Distance à pied depuis le Casino Municipal : 15 minutes environ.

## **HOTEL GAMARITZ \*\*\***

<http://www.legamaritz.com>

L'hôtel bénéficie d'un emplacement exceptionnel, à quelques mètres de la plage du Port Vieux et à proximité des restaurants et bars à tapas. L'hôtel, entièrement rénové, vous propose 12 chambres climatisées. Vous serez au calme en plein cœur de Biarritz.

Distance à pied depuis le Casino Municipal : 10 minutes environ.



## **HOTEL KARITZA \*\*\***

<http://www.hotel-karitza-biarritz.fr>



L'hôtel est idéalement situé au centre de Biarritz, à proximité de la Grande Plage et du casino. Vous serez séduits par l'ambiance jeune, conviviale et l'accueil professionnel de toute l'équipe. Les 77 chambres ont été entièrement rénovées et décorées avec soin et qualité. Les chambres sont toutes équipées d'une literie neuve de qualité, salle de bain avec douche, coffre-fort, plateau de courtoisie, TV écran plat avec Canal+. La piscine extérieure chauffée est ouverte toute l'année.

Distance à pied depuis le Casino Municipal : 10 minutes environ.

### **RESERVATION HOTELIERE**

Auprès du **Tourisme Basque** - 24, Avenue Foch - 64200 BIARRITZ

Tel : 05 59 24 01 10 - Mail : [centre-inffo@tourisme-basque.com](mailto:centre-inffo@tourisme-basque.com)

Imm : 064100004

## **HOTEL KEMARIS \*\*\***

<http://www.kemaris.fr>



Situé à 10 minutes à pied du centre-ville de Biarritz, l'hôtel vous reçoit dans une ambiance sereine et chaleureuse. Etablissement totalement refait à neuf, des équipements techniques innovants et une décoration contemporaine.

Distance à pied depuis le Casino Municipal : 12 minutes environ.



## **HOTEL LE PALYM\*\*\***

<http://hotel-palym-biarritz.fr/>



Situé dans le quartier pittoresque du Port Vieux, totalement rénové et repensé, l'hôtel Palym est tout simplement le lieu idéal. Les chambres sont équipées d'une salle de bains avec Douche et WC, lit Queen Size, double vitrage, écran plat et connexion internet. Il est situé à 5 minutes de la grande plage de Biarritz.

Distance à pied depuis le Casino Municipal : 10 minutes

## **HOTEL LES BAIGNEUSES \*\*\***

<http://www.les-ours-blancs.fr>

Situé à 20 mètres de la plage, l'hôtel vous propose 12 chambres dont 2 suites, toutes avec vue sur l'océan.

Chaque chambre bénéficie d'un système de climatisation indépendante ainsi que d'un accès wifi gratuit.

Distance à pied depuis le Casino Municipal : 10 minutes environ.



## **HOTEL MAITAGARIA \*\*\***

<http://www.hotel-maitagaria.com>



Maïté et son fils Patrick vous accueillent dans leur hôtel entièrement rénové. Tout ici vous invite à la détente et au bien-être. Vous séjournerez au centre de Biarritz, à 200 mètres de la Grande Plage, tout proche du quartier animé des Halles et des commerces.

Distance à pied depuis le Casino Municipal : 5 minutes environ.

### **RESERVATION HOTELIERE**

Auprès du Tourisme Basque - 24, Avenue Foch - 64200 BIARRITZ

Tel : 05 59 24 01 10 - Mail : [centre-inffo@tourisme-basque.com](mailto:centre-inffo@tourisme-basque.com)

Imm : 064100004

## **HOTEL MAISON DU LIERRE** \*\*\*

<http://www.maisondulierre.com>



Coup de cœur assuré pour cet hôtel de charme situé face au Jardin Public et à 300 mètres de la mer. Des parquets anciens, des murs décorés de badigeons, de tissus aux tons écrus, des matières naturelles...

Hélène Devèze, la propriétaire des lieux a redonné à cette belle demeure du XIXème siècle toute sa beauté passée. En prime des petits déjeuners "chambre d'hôte" délicieux à prendre dans le jardin.

Distance à pied depuis le Casino Municipal : 5 minutes environ.



## **HOTEL MARBELLA** \*\*\*

<http://www.hotel-marbella.fr>



L'hôtel est situé, dans le centre de la ville de Biarritz, au cœur du quartier historique des pêcheurs de baleines. L'hôtel vous propose ses 30 chambres dont 14 avec balcon et deux avec terrasse et vue sur océan et sur le Rocher de la Vierge. Toutes les chambres sont climatisées et disposent d'une salle de bains équipées de baignoire ou douche, TV écran plat, mini bar, téléphone direct, double vitrage, coffre fort individuel.

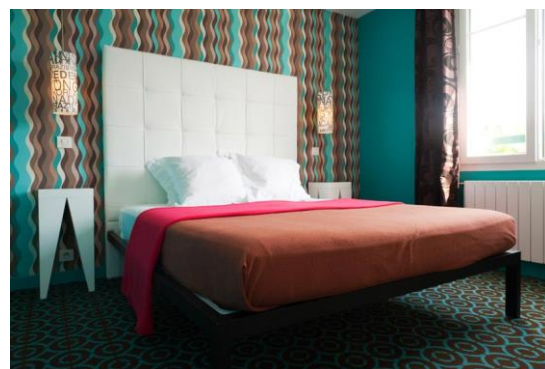
Distance à pied depuis le Casino Municipal : 10 minutes environ.

## **HOTEL MIRANO** \*\*\*

<http://www.hotelmirano.fr>

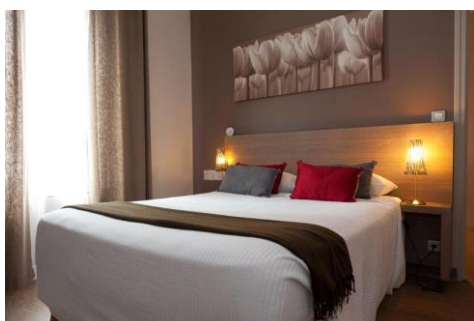
Au cœur de la ville, à 10 minutes de ces animations, l'hôtel vous permettra de goûter au calme d'un quartier historique en flânant sur sa terrasse à l'ombre des platanes. Vous serez séduit par sa décoration haute en couleur, son bar lounge typiquement seventies où vous pourrez déguster les saveurs locales.

Distance à pied depuis le Casino Municipal : 30 minutes environ.



## **HOTEL OXO** \*\*\*

<http://www.hotel-oxo.com>



L'hôtel, à l'ambiance zen et design, est situé au centre-ville de Biarritz, face à la médiathèque et ses jardins. Vous bénéficierez des plages et du casino à 400 mètres de l'hôtel. Vous profiterez à pied, des boutiques, des restaurants et du marché local.

Distance à pied depuis le Casino Municipal : 10 minutes environ.

### **RESERVATION HOTELIERE**

Auprès du Tourisme Basque - 24, Avenue Foch - 64200 BIARRITZ

Tel : 05 59 24 01 10 - Mail : [centre-inffo@tourisme-basque.com](mailto:centre-inffo@tourisme-basque.com)

Imm : 064100004

## **HOTEL PALACITO** \*\*\*

<http://www.palacito.fr>



Entièrement repensé, l'hôtel offre aujourd'hui un endroit privilégié en plein cœur de Biarritz. Les 24 nouvelles chambres proposent une ambiance exclusive et intimiste allée à des prestations de qualité. La décoration est soignée et raffinée, elle s'inscrit dans la sobriété, l'élégance et la modernité. Le café, chic et cosy, vous accompagne tout au long de la journée, en vous proposant des produits de qualité du petit matin au cœur de la nuit.

Distance à pied depuis le Casino Municipal : 5 minutes environ.



## **RESIDENCE HAGUNA** \*\*\*\*

<https://www.pierreetvacances.com/fr>

Cette résidence d'appartements de vacances à l'ambiance décontractée est située dans le quartier commerçant de Saint-Charles. Les studio et appartements à une chambre basiques sont équipés d'un canapé-lit, d'une télévision et d'un accès Wi-Fi. Les appartements de catégorie supérieure disposent en plus d'un espace de vie séparé et/ou d'une vue sur le jardin.

Distance à pied depuis le Casino Municipal : 10 minutes environ

## **RESIDENCE HOTELIERE**

<http://www.legrandlarge-biarritz.com>



## **LE GRAND LARGE** \*\*\*

Du haut des 8 étages de la résidence, la vue s'étend sur la côte landaise ou sur la côte basque. La résidence comporte 108 studios et 10 appartements, tous équipés d'une loggia privée d'où vous pourrez admirer l'océan atlantique. La résidence vous propose son bar et son restaurant panoramique, largement ouverts sur l'océan.

Distance à pied depuis le Casino Municipal : 10 minutes environ.



### **RESERVATION HOTELIERE**

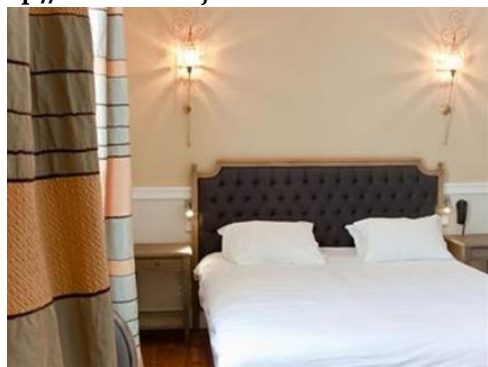
Auprès du **Tourisme Basque** - 24, Avenue Foch - 64200 BIARRITZ

Tel : 05 59 24 01 10 - Mail : [centre-inffo@tourisme-basque.com](mailto:centre-inffo@tourisme-basque.com)

Imm : 064100004

## **HOTEL SAINT JULIEN** \*\*\*

<http://www.saint-julien-biarritz.fr>



Un îlot de verdure en centre-ville... L'hôtel est une authentique demeure de charme de la fin du XIXème siècle qui a conservé son caractère avec ses hauts plafonds et ses grandes pièces parquetées. L'hôtel a été entièrement rénové en 2011.

Possibilité de prendre le petit-déjeuner en



terrasse.

Parking privé payant (selon disponibilités).

Distance à pied depuis le Casino Municipal : 8 minutes environ.

## **HOTEL TXUTXU MUTXU**\*\*\*

<http://www.hotel-txutxu-mutxu.com/fr/>

Dans le quartier Saint Charles de Biarritz et à proximité des commerces, l'hôtel Txutxu-Mutxu, entièrement rénové en 2015, est situé à 8 minutes à pied de la Grande Plage. Il offre de nouveaux aménagements : l'ensemble des chambres rénovées répond aux nouveaux critères d'accueil, de confort et de sécurité.

Distance à pied depuis le Casino Municipal : 15 minutes environ.

### **RESERVATION HOTELIERE**

Auprès du **Tourisme Basque** - 24, Avenue Foch - 64200 BIARRITZ

Tel : 05 59 24 01 10 - Mail : [centre-inffo@tourisme-basque.com](mailto:centre-inffo@tourisme-basque.com)

Imm : 064100004



## NOTRE « SELECTION » D'HOTELS \*\*\*\*

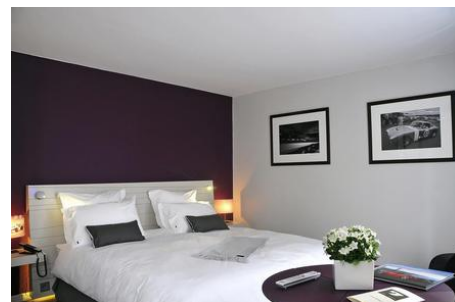
### HOTEL LA VILLA KOEGUI \*\*\*\*



<http://www.hotel-villakoegui-biarritz.fr>

Une situation exceptionnelle au cœur de Biarritz... Un lounge avec cheminée, une grande table d'hôtes pour les petits déjeuners, et un patio arboré, ensoleillé pour flâner... Des chambres spacieuses et colorées, du linge de créateur, des cosmétiques naturels et un accès gratuit aux dernières technologies...

Distance à pied depuis le Casino Municipal : 5 minutes environ.



### HOTEL CAFE DE PARIS \*\*\*\*



<http://www.hotel-cafedeparis-biarritz.com>



Seul hôtel de Biarritz où toutes les chambres ont vue sur la mer, il invite à tous les voyages. Les 19 chambres et suites de l'hôtel, au style Art déco largement inspiré du paquebot Normandie, ont chacune leur charme unique et enjoué.

Distance à pied depuis le Casino Municipal : 5 minutes environ.

### HOTEL GEORGES VI \*\*\*\*



<http://www.georges6.com>

Niché au cœur du Biarritz historique et au bord de la plage du port vieux, l'hôtel, au charme britannique, comblera tous vos désirs avec ses 21 chambres, entièrement climatisées.

Distance à pied depuis le Casino Municipal : 10 minutes environ.



### RESERVATION HOTELIERE

Auprès du Tourisme Basque - 24, Avenue Foch - 64200 BIARRITZ

Tel : 05 59 24 01 10 - Mail : [centre-inffo@tourisme-basque.com](mailto:centre-inffo@tourisme-basque.com)

Imm : 064100004

## **HOTEL GRAND TONIC HOTEL** \*\*\*\*



<http://www.biarriz-hotels.com>



Au cœur de Biarritz, à deux pas de la Grande Plage et du casino, l'hôtel est un refuge de charme et d'intimité offrant détente et relaxation.

Tissus précieux et élégants, matières, couleurs et lumières, se déploient avec simplicité sur 6 étages d'inspiration Art Déco pour signer un décor au charme intemporel et baroque. 63 chambres au confort feutré et généreux vous attendent  
Distance à pied depuis le Casino Municipal : 5 minutes environ.

## **HOTEL MERCURE PLAZA** \*\*\*\*



<http://www.mercure.com/fr/hotel-5681-mercure-biarriz-centre-plaza/index.shtml>



Situé à 100 mètres de la Grande Plage de Biarritz, en plein centre-ville, cet hôtel vous accueille dans un décor de style Art Déco. 69 chambres confortables avec air conditionné, TV par satellite et câble, Canal +, ligne haut débit, coffre-fort, minibar.  
Parking privé extérieur payant.

Distance à pied depuis le Casino Municipal : Moins d'1 minute.

## **HOTEL MERCURE PRESIDENT** \*\*\*\*



<http://www.mercure.com/fr/hotel-7286-mercure-le-president-biarriz-centre/room.shtml>

D'architecture contemporaine, cet hôtel se situe en plein cœur du centre-ville de Biarritz. 69 chambres insonorisées et équipées : TV, chaînes satellite, Canal +, prise modem haut débit, minibar, téléphone, Wifi.  
Parking public payant attenant à l'hôtel (parking Vinci).

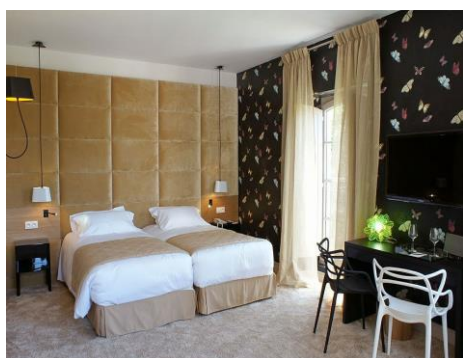
Distance à pied depuis le Casino Municipal : 3 minutes environ.



## **HOTEL DE SILHOUETTE** \*\*\*\*



<http://www.hotel-silhouette-biarriz.com>



La mer à quelques pas, un îlot de tranquillité, à l'ombre d'un parc fleuri et au beau milieu du quartier des Halles, cœur de la vie locale. Situé dans le centre historique de Biarritz, l'exigence de qualité, de confort et de calme s'impose dès votre arrivée. Terrasse et parc aménagés pour vos petits-déjeuners, brunchs improvisés, dîners tranquilles ou simple pause bercée par les effluves marines...  
Un parking privé sécurisé est réservé à nos visiteurs.

Distance à pied depuis le Casino Municipal : 10 minutes environ.

### **RESERVATION HOTELIERE**

Auprès du **Tourisme Basque** - 24, Avenue Foch - 64200 BIARRITZ

Tel : 05 59 24 01 10 - Mail : [centre-inffo@tourisme-basque.com](mailto:centre-inffo@tourisme-basque.com)

Imm : 064100004

## **RESIDENCE BIARRITZ OCEAN\*\*\*\***

<http://www.biarritz-ocean-hotel.com/>



Au coeur de Biarritz, dans une rue calme à deux pas du centre-ville de Biarritz et de l'océan, de La Gare du Midi et de la Grande Plage, elle propose 29 suites-appartements ouvrant sur des balcons. Une belle terrasse arborée et tranquille est à votre disposition

Distance à pied depuis le Casino Municipal : 10 minutes environ

## **HOTEL RADISSON BLU\*\*\*\***

<https://www.radissonblu.com/fr>



Surplombant la plage mythique de la Côte des Basques, le Radisson Blu est un élégant hôtel contemporain à l'atmosphère chaleureuse de la ville. Avec ses 150 chambres et suites colorées, ses restaurants, l'hôtel vous séduira par son niveau de confort et sa modernité.

Distance à pied depuis le Casino Municipal : 10 minutes environ



### **RESERVATION HOTELIERE**

Auprès du **Tourisme Basque** - 24, Avenue Foch - 64200 BIARRITZ

Tel : 05 59 24 01 10 - Mail : [centre-info@tourisme-basque.com](mailto:centre-info@tourisme-basque.com)

Imm : 064100004